



CREATIVE
ENTOURAGE

Planificación para el éxito:

**Comunidad
Compromiso**



¡Bienvenido!



Introducciones y reflexiones

Por favor comparte...

1. Tu nombre
2. Su conexión con el distrito

¡Hola!

Nuestro encargo: ¿Por qué estamos aquí?

● TOMAR MEDIDAS

El distrito tiene desafíos a largo plazo con sus instalaciones.

Conozca y comprenda las opciones disponibles para que el distrito pueda avanzar con un programa de mejora de las instalaciones.

● yo IST ^{yo} ES y E A Enfermera

Desarrollar e implementar un proceso de participación que informe a la comunidad sobre estas opciones y recopile aportes sobre ellas de tantos miembros de la comunidad como sea posible.

Discusión sobre los desafíos de las instalaciones



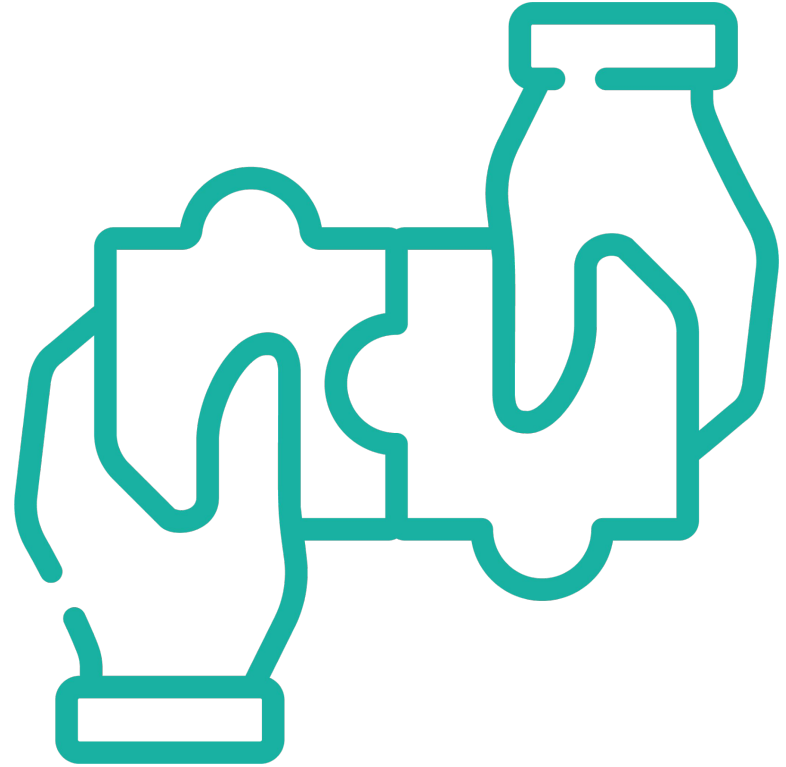
¿Por qué estamos aquí?

Comunidad
mi compromiso



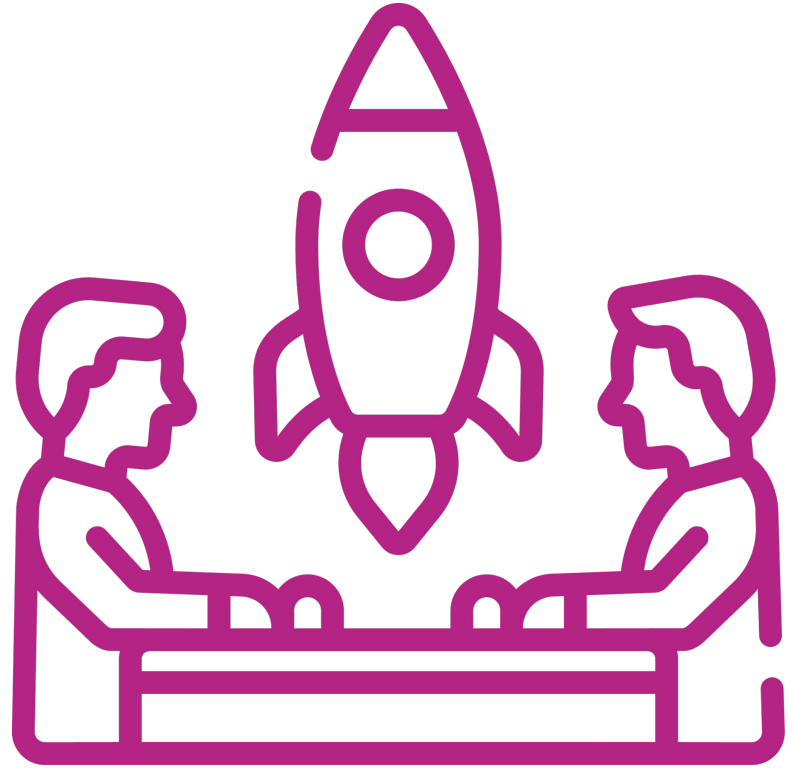
Participación comunitaria:

Un proyecto colaborativo,
enfoque de base
para construir
entendimiento, consenso y
compromiso



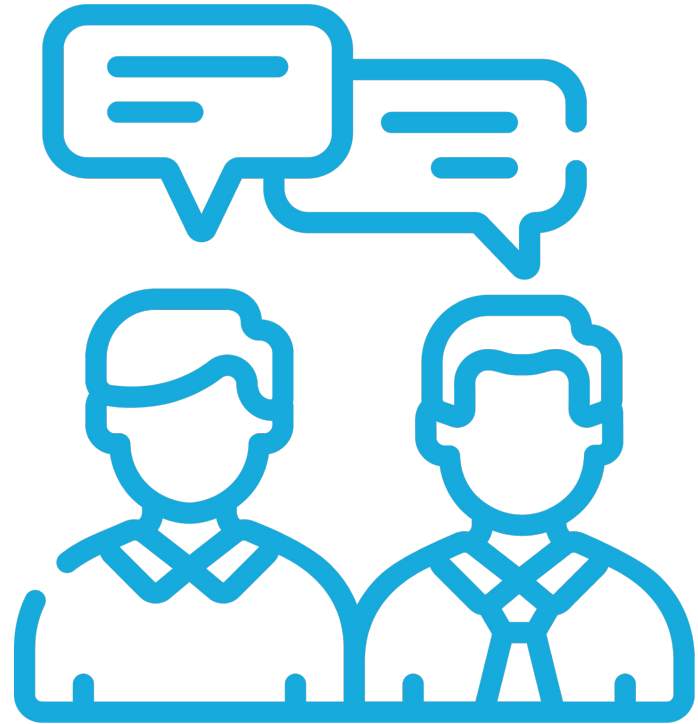
Participación comunitaria:

Descubrimiento y
empoderamiento a
descubrir el
posibilidades



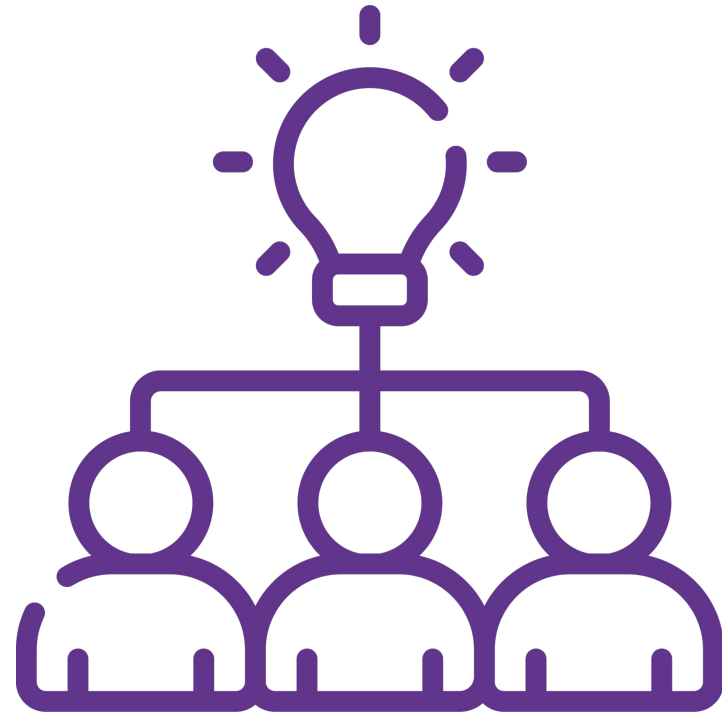
Participación comunitaria:

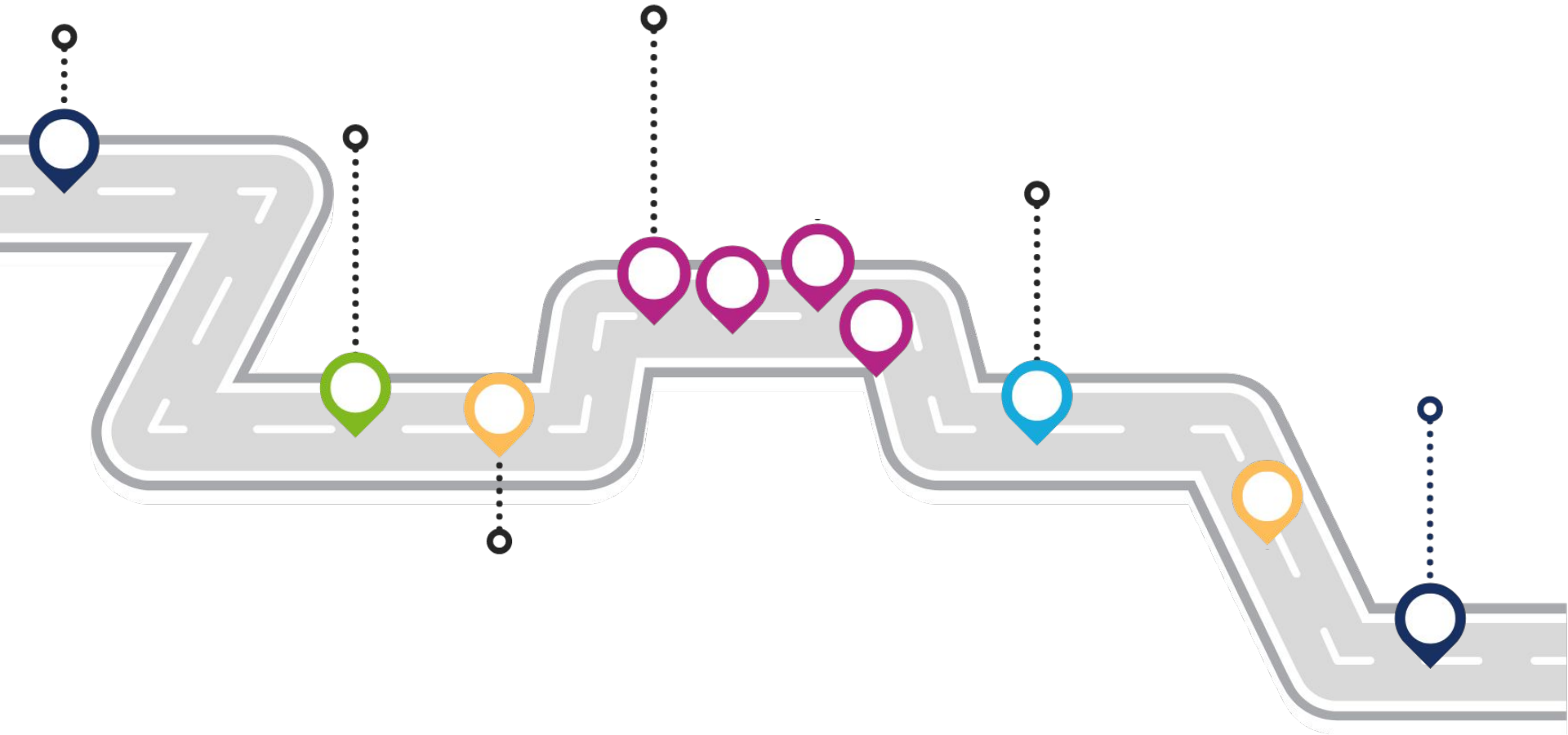
Generar confianza a través de
abierto, honesto
comunicación
y el diálogo.



Participación comunitaria:

Visión unificada
desarrollado entre
opiniones diversas





Tu papel

yo mi

mi Equipo de compromiso



Elaboración de recomendaciones

Equipo de compromiso Proceso

Coordenada y facilita el proceso Para garantizar:

- Involucra a un gran número de personas
- Es abierto y justo
- Funciona con eficacia y eficientemente

Comunidad Producto

Compromiso comunitario
Los participantes determinan *qué* Estará en el informe final a la junta.

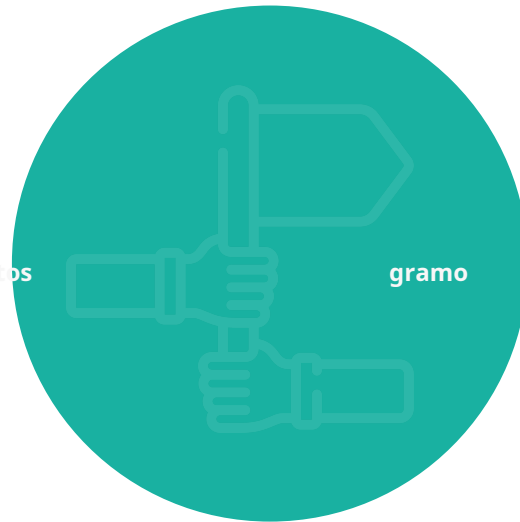
Equipo de compromiso: **Role**

- **Asistir** en el desarrollo del programa de participación comunitaria.
- **Asistir a reuniones de equipo** y actividades de participación comunitaria.
- **Trabajar con el distrito en la elaboración de opciones.** Para compartir con la comunidad.
- **Estrategia** jornadas de puertas abiertas y otras presentaciones y materiales para actividades de participación comunitaria.
- **Revisar contenido** de presentaciones y materiales antes de las actividades de participación comunitaria.
- **Servir como anfitriones** en actividades de participación comunitaria.

Equipo de compromiso: **Role**

- **Reclutar participantes** y promover el proceso a través de:
 - Llamadas telefónicas
 - Compartir en redes sociales
 - Postales
 - Correos electrónicos
 - Invitaciones cara a cara
- **Promover** actividades de participación comunitaria para clubes, organizaciones o grupos a los que pertenece
- **Revisando y analizando** Aporte de la comunidad
- **Elaborar/presentar informe resumido**

Equipo de compromiso: **Subcomités**



Liderazgo de equipo

- **Presidente del proceso**
- **Cátedra de Comunicaciones**
- **Presidente de campaña**
- **Presidente de extensión comunitaria**

¿Interesado?

¿Recomendaciones?

¿A quién nos estamos perdiendo?

Revisar el borrador de la lista del equipo de participación

¿Exacto? ¿Completo?

** Informar al Coordinador Interno
de cualquier cambio durante el proceso.*

Compromiso comunitario

Participantes

¿OMS?

- ¡Cualquiera que quiera participar!

- Padres
- Residentes
- Personal
- Estudiantes
- Todas las partes interesadas



Participación de la comunidad

Participantes

Recolección de Participación

- Alcance individual
 - Comunicaciones fuertes
 - Todos llaman
 - Reclutamiento
 - Comunidad a nivel de edificio
- Equipo de compromiso



Elaborar informe sobre el compromiso

- **Desarrollar un informe que resuma los resultados del programa de participación para el Comité Directivo de Diseño de Planificación Maestra.**
- **El Comité Directivo utiliza ese informe para incluirlo en su informe final para la Junta de Educación.**
- **La Junta de Educación decide los próximos pasos.**
- **Posible referéndum del 1 de abril.**

¿Preguntas?

Rod Wright

varilla@creative-entourage.com

